

## SAFETY AND MAINTENANCE INSTRUCTIONS

- Make sure that all electric connections and connection cables meet the performing regulations and are in conformity with the operating instructions.
- Do not overload electrical outlets or extension cords, fire or electric shocks can be the result
- Please contact an expert in case you have any doubts about the mode of operation, the safety or connecting the appliances.
- Keep all parts away from young children's reach.
- Do not spray this device with any oil or warm liquids, this can damage the electronic circuit boards.
- Avoid dropping or shocks, this can damage the electronic boards
- Never replace damaged power cables yourself! In such a case, remove them from the net and take the devices to a workshop.
- Repairs or opening of this item may only be performed by an authorised workshop.
- Wireless systems are subject to interference from cordless phones, microwaves, and other wireless devices operating in the 2.4GHz range. Keep the system AT LEAST 10 ft away from the devices during installation and operation.

**Maintenance**  
The devices are maintenance-free, so never open them. The guarantee becomes void when you open the appliance. Only clean the outside of the devices with a soft, dry cloth or a brush. Prior to cleaning, remove the devices from all voltage sources.

Do not use any carboxylic cleaning agents or petrol, alcohol or similar. These attack the surfaces of the devices. Besides, the vapors are hazardous to your health and explosive. Do not use any sharp edged tools, screw drivers, metal brushes or similar for cleaning.

## SICHERHEITS- UND WARTUNGSHINWEISE

- Stellen Sie sicher, dass alle elektrischen Anschlüsse sowie Kabelverbindungen an weitere Geräte den betreffenden Richtlinien entsprechen und sich gleichzeitig in Übereinstimmung mit der Bedienungsanleitung befinden.
- Achten Sie darauf, Steckdosen und Verlängerungskabel nicht zu überlasten, das kann zu Feuer oder Stromschlag führen.
- Schließen Sie irgendwelche Zweifeln an Betrieb, Sicherheit oder Anschluss der Geräte aufkommen, dann wenden Sie sich bitte an einen Fachmann.
- Alle Teile vor Kindern geschützt aufbewahren.
- Bitte nicht in feuchter, sehr kalter oder heißer Umgebung aufbewahren, das kann zu Beschädigung der elektronischen Schaltkreise führen.
- Vermeiden Sie harte Stöße, das kann zu Beschädigung der elektronischen Schaltkreise führen.
- Ersetzen Sie beschädigte Stromkabel niemals selbst! Nehmen Sie die Geräte vom Netz und wenden sich an einen Fachbetrieb.
- Öffnen und Reparieren der Geräte ausschließlich durch autorisierten Fachbetrieb.
- Kabellose Systeme sind Störempfänger von kabellosen Telefonen, Mikrowellen sowie anderen elektronischen Geräten, die im 2.4GHz-Bereich arbeiten, ausgesetzt. Halten Sie einen MINDESTABSTAND VON WENIGSTENS 3 METERN während Installation und Betrieb ein.

**Wartung**  
Das Gerät ist wartungsfrei, also öffnen Sie die Geräte niemals. Ihre Garantie verfällt, wenn Sie die Geräte öffnen. Reinigen Sie die Geräte außen mit einem weichen und trockenen Tuch oder einer Bürste. Vor dem Reinigen ziehen Sie bitte alle Stromzuführungen ab.

Verwenden Sie keine Reinigungsmitel, die Carbonsäure, Benzin, Alkohol oder ähnliches enthalten. Diese Mittel greifen die Oberfläche der Geräte an und die Ausdüstungen sind gesundheitsschädlich und explosiv. Verwenden Sie keine scharfkantigen Werkzeuge, Schraubendreher, Drahtbürsten oder ähnliches, um die Geräte zu reinigen.

## VEILIGHEIDS- EN ONDERHOUDSINSTRUCTIES

- Alle elektrische verbindingen en verbindingskabels moeten voldoen aan de juiste regels en overeenkomsten met de bedieningsinstructies.
- Overbelast de elektrische stopcontacten of verlengsnoeren niet; dit kan anders leiden tot brand of elektrische schok.
- Niet contact op met een expert in geval je twijfels hebt over de bedieningswijze, de veiligheid of de aansluiting van de apparaten.
- Houd alle delen uit het bereik van kinderen.
- Zelf dit voerwerk niet open, erg koude of warme plaatsen; dit kan de elektronische circuitborden beschadigen.
- Vermijd veld van schokken; dit kan de elektronische bordjes beschadigen.
- Vernijd beschadigde stroomkabels niet zelf in dit geval verwijder ze uit het net en breng de toestellen naar de winkel.
- Herstellen of openen van dit voerwerk mag enkel gebeuren door een erkende hersteller.
- Draadloze toestellen kunnen gestoord worden door draadloze telefoons, microgolven en andere draadloze toestellen die werken op het bereik van 2.4GHz. Hou het systeem MINSTENS 3m afstand van de toestellen tijdens installatie en bediening.

**Onderhoud**  
De toestellen zijn onderhoudsvrij, dus maak ze niet open. De garantie vervalt als je het apparaat opent. Reinig enkel de buitenkant van de toestellen met een zachte, droge doek of borstel. Vóór je ze reinigt, haal de toestellen uit alle spanningsbronnen.

Gebruik geen carboxylisch schoonmaakmiddel of benzine, alcohol of gelijke reinigingsproducten. Deze werken agressief op het oppervlak van de toestellen. Bovendien zijn de producten gevaarlijk voor je gezondheid en ontbrandbaar. Gebruik geen scherpe instrumenten, schroevendraaiers, metalen borstels of gelijkaardige dingen om te reinigen.

## INSTRUCTIONS DE SECURITE ET D'ENTRETIEN

- Vérifier que toutes les connexions électriques et câbles sont conformes aux règlements applicables et aux instructions d'utilisation.
- Ne pas créer de surtension sur les prises électriques ou les rallonges, cela peut être cause de feu ou d'électrocution.
- Contacter un expert en cas de doute sur le mode d'utilisation, de sécurité ou la connexion des appareils.
- Placer hors de portée des enfants.
- Ne pas disposer dans un endroit humide, très froid ou très chaud, cela pourrait endommager le tableau de circuits électroniques.
- Éviter de faire tomber ou de cogner les appareils ; cela pourrait endommager le tableau de circuits électroniques.
- Ni jamais remplacer soi-même des fils électriques endommagés! Si les fils électriques sont endommagés, les retirer du réseau et les apporter dans un magasin spécialisé.
- La réparation et l'ouverture des différents éléments ne peuvent être effectuées que par un magasin spécialisé.
- Les systèmes sans fil sont sujets aux interférences des téléphones sans fil, des micro-ondes, et autres appareils sans fil utilisant la fréquence 2.4GHz. Placer le système AU MOINS 3 mètres de ces appareils au cours de l'installation et au moment de l'utiliser.

**Maintenance**  
Les appareils sont en libre utilisation, ne jamais les ouvrir. La garantie n'est plus valide si les appareils sont ouverts. Ne nettoyer que l'extérieur des appareils avec un chiffon doux et sec ou une brosse. Avant de nettoyer, débrancher les appareils.

Ne pas utiliser d'agents nettoyant à l'acide carboxylique ni d'essence, d'alcool ou autre produit de ce type. Ces produits attaquent la surface des appareils. Par ailleurs, les vapeurs sont dangereuses pour la santé et explosives. Ne pas utiliser d'ustensile à bout tranchant, de tournevis, de brosse métallique ou autre élément semblable pour le nettoyage.

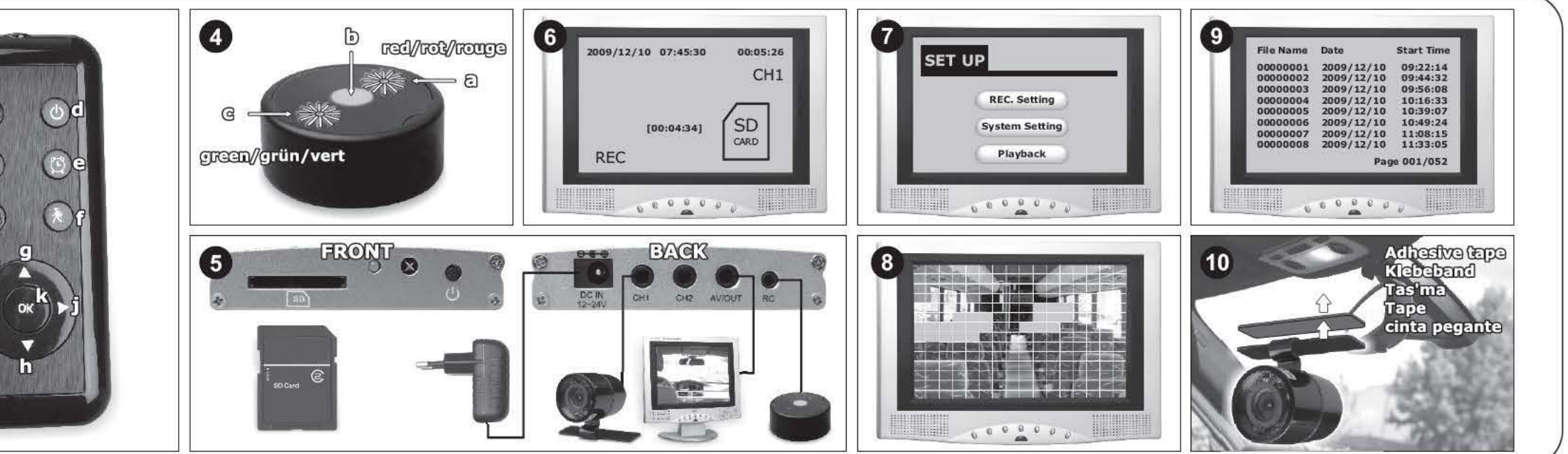
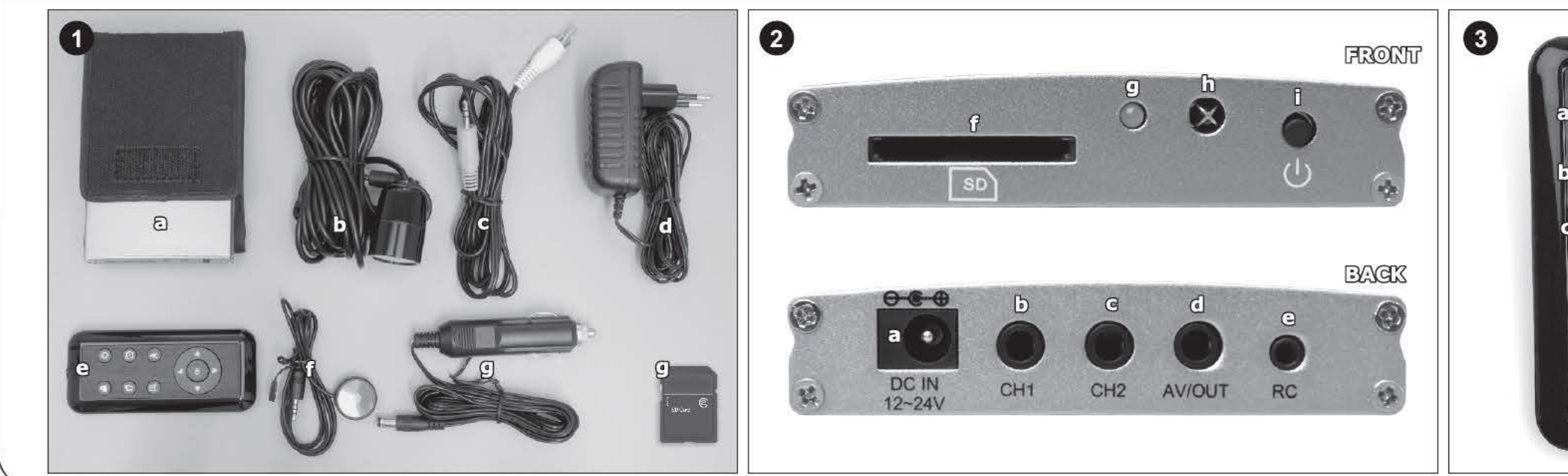
## SPECIFICATIONS

- Recording format : ASF
- Adjustable frame rate : 5, 15, or 30 fps
- Storage time : 33 min(128MB) till 75hours(32GB)
- Max. storage capacity : SDHC 32GB
- Sensor : 1/4 Upgraded CMOS
- Resolution : 640x480 (VGA)
- Cable : 450 lines
- Lens : 2,5mm
- View angle : V 60°, H 85° (PAL)
- Cable : 6 IR LEDs 2~3m
- Night vision : 3
- Camera waterproof : IP65
- Power supply : 1.2 V/4V DC and 230VAC adapter
- Power consumption : 1.4W (recorder) + 2.7W (camera)
- Operating temperature : -10° ~ +50°

"For best performance, it is suggested to use SD memory that is supplied with the product."

**ELFO DVR TAXI CAR DVR SYSTEM**

**GB USER'S MANUAL** **TR HIZLI KLAVUZ**  
**DE BEDIENUNGSANLEITUNG** **GR EĞEEEEE E**  
**PL PODRECZNIK UZYTKOWNIKA** **CZ UŽIVATELSKÝ MANUÁL**  
**NL HANDLEIDING** **H HASZNALATI ÚTMUTATY**  
**F MANUEL DE L'UTILISATEUR** **RO MANUALL UTILIZATORULUI**  
**E MANUAL DEL USUARIO** **HR UPUTSTVA ZA UPORABU**



**GB DVRTAXI CAR DVR SYSTEM**  
The DVRTAXI allows for easy storage of images, the maximum recording time depends on the SD card capacity. The DVRTAXI has a maximum recording time of 33 minutes on a 128MB SD card. The maximum recording time is 75 hours on a 32GB SD card. The DVRTAXI has a maximum recording time of 33 minutes on a 128MB SD card. The maximum recording time is 75 hours on a 32GB SD card.

**DE DVRTAXI CAR DVR SYSTEM**  
Das DVRTAXI ermöglicht eine einfache Speicherung von Bildern. Die maximale Aufzeichnungsdauer hängt von der Speicherkapazität der SD-Karte ab. Die maximale Aufzeichnungsdauer beträgt 33 Minuten auf einer 128 MB SD-Karte. Die maximale Aufzeichnungsdauer beträgt 75 Stunden auf einer 32 GB SD-Karte.

**PL DVRTAXI CAR DVR SYSTEM**  
Rekorder DVRTAXI umożliwia łatwą przechowywanie zdjęć. Maksymalny czas nagrywania zależy od pojemności karty SD. DVRTAXI ma maksymalny czas nagrywania 33 minuty na karcie SD o pojemności 128 MB. Maksymalny czas nagrywania to 75 godzin na karcie SD o pojemności 32 GB.

**NL DVRTAXI CAR DVR SYSTEM**  
Het DVRTAXI is een heel makkelijk gebruikbaar systeem. De maximale opnametijd is afhankelijk van de capaciteit van de SD-kaart. Het DVRTAXI heeft een maximale opnametijd van 33 minuten op een 128 MB SD-kaart. De maximale opnametijd is 75 uur op een 32 GB SD-kaart.

**F DVRTAXI CAR DVR SYSTEM**  
Le DVRTAXI permet de stocker facilement des images. Le durée maximale d'enregistrement dépend de la capacité de la carte SD. Le DVRTAXI a une durée maximale d'enregistrement de 33 minutes sur une carte SD de 128 Mo. La durée maximale d'enregistrement est de 75 heures sur une carte SD de 32 Go.

**RO DVRTAXI CAR DVR SYSTEM**  
DVRTAXI permite să stocheze ușor imagini. Durata maximă de înregistrare depinde de capacitatea de stocare a cardului SD. DVRTAXI are o durată maximă de înregistrare de 33 de minute pe un card SD de 128 MB. Durata maximă de înregistrare este de 75 de ore pe un card SD de 32 GB.

**HR DVRTAXI CAR DVR SYSTEM**  
DVRTAXI omogućuje jednostavno pohranjivanje slika. Maksimalno vrijeme snimanja ovisi o kapacitetu SD kartice. DVRTAXI ima maksimalno vrijeme snimanja od 33 minuta na SD kartici od 128 MB. Maksimalno vrijeme snimanja je 75 sati na SD kartici od 32 GB.

**TR DVRTAXI CAR DVR SYSTEM**  
DVRTAXI kolayca görüntüleri saklayabilir. Görüntüleme süresi SD kartinin kapasitesine bağlıdır. DVRTAXI'nin maksimum görüntüleme süresi 128 MB SD karti için 33 dakikadır. 32 GB SD karti için maksimum görüntüleme süresi 75 saattir.

**CZ DVRTAXI CAR DVR SYSTEM**  
DVRTAXI umožňuje snadnou úlohu snímání. Maximální doba záznamu závisí na kapacitě SD karty. DVRTAXI má maximální dobu záznamu 33 minut na SD kartě o kapacitě 128 MB. Maximální doba záznamu je 75 hodin na SD kartě o kapacitě 32 GB.

**FR DVRTAXI CAR DVR SYSTEM**  
Le DVRTAXI permet de stocker facilement des images. Le durée maximale d'enregistrement dépend de la capacité de la carte SD. Le DVRTAXI a une durée maximale d'enregistrement de 33 minutes sur une carte SD de 128 Mo. La durée maximale d'enregistrement est de 75 heures sur une carte SD de 32 Go.

**ES DVRTAXI CAR DVR SYSTEM**  
El DVRTAXI permite almacenar fácilmente imágenes. El tiempo máximo de grabación depende de la capacidad de la tarjeta SD. El DVRTAXI tiene un tiempo máximo de grabación de 33 minutos en una tarjeta SD de 128 MB. El tiempo máximo de grabación es de 75 horas en una tarjeta SD de 32 GB.

**IT DVRTAXI CAR DVR SYSTEM**  
Il DVRTAXI permette di archiviare facilmente immagini. Il tempo massimo di registrazione dipende dalla capacità della scheda SD. Il DVRTAXI ha un tempo massimo di registrazione di 33 minuti su una scheda SD da 128 MB. Il tempo massimo di registrazione è di 75 ore su una scheda SD da 32 GB.

**PT DVRTAXI CAR DVR SYSTEM**  
O DVRTAXI permite armazenar facilmente imagens. O tempo máximo de gravação depende da capacidade da cartão SD. O DVRTAXI tem um tempo máximo de gravação de 33 minutos em um cartão SD de 128 MB. O tempo máximo de gravação é de 75 horas em um cartão SD de 32 GB.

**RU DVRTAXI CAR DVR SYSTEM**  
DVRTAXI позволяет легко хранить изображения. Максимальное время записи зависит от емкости SD карты. DVRTAXI имеет максимальное время записи 33 минуты на SD карте емкостью 128 МБ. Максимальное время записи составляет 75 часов на SD карте емкостью 32 ГБ.

**UKR DVRTAXI CAR DVR SYSTEM**  
DVRTAXI дозволяє легко зберігати зображення. Максимальний час запису залежить від ємності SD карти. DVRTAXI має максимальний час запису 33 хвилини на SD карті ємністю 128 МБ. Максимальний час запису становить 75 годин на SD карті ємністю 32 ГБ.

**HE DVRTAXI CAR DVR SYSTEM**  
DVRTAXI מאפשרת לשמור קלות תמונות. הזמן המקסימלי של הקלטת תלוי בקיבולת כרטיס SD. DVRTAXI יש זמן מקסימלי של הקלטת של 33 דקות על כרטיס SD של 128 MB. הזמן המקסימלי של הקלטת הוא 75 שעות על כרטיס SD של 32 GB.

**VIET DVRTAXI CAR DVR SYSTEM**  
DVRTAXI cho phép lưu trữ hình ảnh một cách dễ dàng. Thời gian ghi tối đa phụ thuộc vào dung lượng thẻ SD. DVRTAXI có thời gian ghi tối đa là 33 phút trên thẻ SD 128 MB. Thời gian ghi tối đa là 75 giờ trên thẻ SD 32 GB.

**THAI DVRTAXI CAR DVR SYSTEM**  
DVRTAXI อนุญาตให้บันทึกภาพได้ง่าย. เวลาบันทึกสูงสุดขึ้นอยู่กับความจุของการ์ด SD. DVRTAXI มีเวลาบันทึกสูงสุด 33 นาทีบนการ์ด SD 128 MB. เวลาบันทึกสูงสุด 75 ชั่วโมงบนการ์ด SD 32 GB.

**INDO DVRTAXI CAR DVR SYSTEM**  
DVRTAXI memungkinkan penyimpanan gambar dengan mudah. Waktu rekam maksimum tergantung dari kapasitas kartu SD. DVRTAXI memiliki waktu rekam maksimum 33 menit pada kartu SD 128 MB. Waktu rekam maksimum 75 jam pada kartu SD 32 GB.

**SRB DVRTAXI CAR DVR SYSTEM**  
DVRTAXI omogućuje jednostavno pohranjivanje slika. Maksimalno vreme snimanja zavisi od kapaciteta SD kartice. DVRTAXI ima maksimalno vreme snimanja od 33 minuta na SD kartici od 128 MB. Maksimalno vreme snimanja je 75 sati na SD kartici od 32 GB.

**FIN DVRTAXI CAR DVR SYSTEM**  
DVRTAXI mahdollistaa helposti kuvien tallentamisen. Kuvien tallennusajan riippuu SD-kortin kapasiteetista. DVRTAXI:n maksimikuvauksen kesto on 33 minuuttia 128 MB:n SD-kortilla. Maksimikuvauksen kesto on 75 tuntia 32 GB:n SD-kortilla.

**EST DVRTAXI CAR DVR SYSTEM**  
DVRTAXI võimaldab lihtsalt pildide salvestamist. Pildide salvestusaja sõltub SD-kaardi mahutavusest. DVRTAXI-l on maksimaalne salvestusaja 33 minutit 128 MB mahutavusega SD-kaardil. Maksimaalne salvestusaja on 75 tundi 32 GB mahutavusega SD-kaardil.

**LT DVRTAXI CAR DVR SYSTEM**  
DVRTAXI leidžia lengvai saugoti vaizdus. Didžiausias įrašymo laikas priklauso nuo SD kortelės talpyklos. DVRTAXI turi didžiausią įrašymo laiką 33 minutes ant 128 MB talpyklos SD kortelės. Didžiausias įrašymo laikas yra 75 valandos ant 32 GB talpyklos SD kortelės.

**LV DVRTAXI CAR DVR SYSTEM**  
DVRTAXI ļauj viegli uzglabāt attēlus. Maksimālais ierakstīšanas laiks ir atkarīgs no SD kartiņas ietilpības. DVRTAXI ir maksimālais ierakstīšanas laiks 33 minūtes uz 128 MB ietilpības SD kartiņas. Maksimālais ierakstīšanas laiks ir 75 stundas uz 32 GB ietilpības SD kartiņas.

**SL DVRTAXI CAR DVR SYSTEM**  
DVRTAXI omogoča enostavno shranjevanje slik. Maksimalno čas snemanja je odvisno od kapacitete SD kartice. DVRTAXI ima maksimalno čas snemanja 33 minut na SD kartici s kapaciteto 128 MB. Maksimalno čas snemanja je 75 ur na SD kartici s kapaciteto 32 GB.

**HR DVRTAXI CAR DVR SYSTEM**  
DVRTAXI omogućuje jednostavno pohranjivanje slika. Maksimalno vrijeme snimanja zavisi od kapaciteta SD kartice. DVRTAXI ima maksimalno vrijeme snimanja od 33 minuta na SD kartici od 128 MB. Maksimalno vrijeme snimanja je 75 sati na SD kartici od 32 GB.

**SK DVRTAXI CAR DVR SYSTEM**  
DVRTAXI umožňuje jednoduché uchovávanie obrázkov. Maximálny čas záznamu závisí od kapacity SD karty. DVRTAXI má maximálny čas záznamu 33 minút na SD karte s kapacitou 128 MB. Maximálny čas záznamu je 75 hodín na SD karte s kapacitou 32 GB.

**CZ DVRTAXI CAR DVR SYSTEM**  
DVRTAXI umožňuje snadnou úlohu snímání. Maximální doba záznamu závisí na kapacitě SD karty. DVRTAXI má maximální dobu záznamu 33 minut na SD kartě o kapacitě 128 MB. Maximální doba záznamu je 75 hodin na SD kartě o kapacitě 32 GB.

**PL DVRTAXI CAR DVR SYSTEM**  
Rekorder DVRTAXI umożliwia łatwą przechowywanie zdjęć. Maksymalny czas nagrywania zależy od pojemności karty SD. DVRTAXI ma maksymalny czas nagrywania 33 minuty na karcie SD o pojemności 128 MB. Maksymalny czas nagrywania to 75 godzin na karcie SD o pojemności 32 GB.

**TR DVRTAXI CAR DVR SYSTEM**  
DVRTAXI kolayca görüntüleri saklayabilir. Görüntüleme süresi SD kartinin kapasitesine bağlıdır. DVRTAXI'nin maksimum görüntüleme süresi 128 MB SD karti için 33 dakikadır. 32 GB SD karti için maksimum görüntüleme süresi 75 saattir.

**DE DVRTAXI CAR DVR SYSTEM**  
Das DVRTAXI ermöglicht eine einfache Speicherung von Bildern. Die maximale Aufzeichnungsdauer hängt von der Speicherkapazität der SD-Karte ab. Die maximale Aufzeichnungsdauer beträgt 33 Minuten auf einer 128 MB SD-Karte. Die maximale Aufzeichnungsdauer beträgt 75 Stunden auf einer 32 GB SD-Karte.

**FR DVRTAXI CAR DVR SYSTEM**  
Le DVRTAXI permet de stocker facilement des images. Le durée maximale d'enregistrement dépend de la capacité de la carte SD. Le DVRTAXI a une durée maximale d'enregistrement de 33 minutes sur une carte SD de 128 Mo. La durée maximale d'enregistrement est de 75 heures sur une carte SD de 32 Go.

**ES DVRTAXI CAR DVR SYSTEM**  
El DVRTAXI permite almacenar fácilmente imágenes. El tiempo máximo de grabación depende de la capacidad de la tarjeta SD. El DVRTAXI tiene un tiempo máximo de grabación de 33 minutos en una tarjeta SD de 128 MB. El tiempo máximo de grabación es de 75 horas en una tarjeta SD de 32 GB.

**IT DVRTAXI CAR DVR SYSTEM**  
Il DVRTAXI permette di archiviare facilmente immagini. Il tempo massimo di registrazione dipende dalla capacità della scheda SD. Il DVRTAXI ha un tempo massimo di registrazione di 33 minuti su una scheda SD da 128 MB. Il tempo massimo di registrazione è di 75 ore su una scheda SD da 32 GB.

**PT DVRTAXI CAR DVR SYSTEM**  
O DVRTAXI permite armazenar facilmente imagens. O tempo máximo de gravação depende da capacidade da cartão SD. O DVRTAXI tem um tempo máximo de gravação de 33 minutos em um cartão SD de 128 MB. O tempo máximo de gravação é de 75 horas em um cartão SD de 32 GB.

**RU DVRTAXI CAR DVR SYSTEM**  
DVRTAXI позволяет легко хранить изображения. Максимальное время записи зависит от емкости SD карты. DVRTAXI имеет максимальное время записи 33 минуты на SD карте емкостью 128 МБ. Максимальное время записи составляет 75 часов на SD карте емкостью 32 ГБ.

**UKR DVRTAXI CAR DVR SYSTEM**  
DVRTAXI дозволяє легко зберігати зображення. Максимальний час запису залежить від ємності SD карти. DVRTAXI має максимальний час запису 33 хвилини на SD карті ємністю 128 МБ. Максимальний час запису становить 75 годин на SD карті ємністю 32 ГБ.

**HE DVRTAXI CAR DVR SYSTEM**  
DVRTAXI מאפשרת לשמור קלות תמונות. הזמן המקסימלי של הקלטת תלוי בקיבולת כרטיס SD. DVRTAXI יש זמן מקסימלי של הקלטת של 33 דקות על כרטיס SD של 128 MB. הזמן המקסימלי של הקלטת הוא 75 שעות על כרטיס SD של 32 GB.

**VIET DVRTAXI CAR DVR SYSTEM**  
DVRTAXI cho phép lưu trữ hình ảnh một cách dễ dàng. Thời gian ghi tối đa phụ thuộc vào dung lượng thẻ SD. DVRTAXI có thời gian ghi tối đa là 33 phút trên thẻ SD 128 MB. Thời gian ghi tối đa là 75 giờ trên thẻ SD 32 GB.

**THAI DVRTAXI CAR DVR SYSTEM**  
DVRTAXI อนุญาตให้บันทึกภาพได้ง่าย. เวลาบันทึกสูงสุดขึ้นอยู่กับความจุของการ์ด SD. DVRTAXI มีเวลาบันทึกสูงสุด 33 นาทีบนการ์ด SD 128 MB. เวลาบันทึกสูงสุด 75 ชั่วโมงบนการ์ด SD 32 GB.

**INDO DVRTAXI CAR DVR SYSTEM**  
DVRTAXI memungkinkan penyimpanan gambar dengan mudah. Waktu rekam maksimum tergantung dari kapasitas kartu SD. DVRTAXI memiliki waktu rekam maksimum 33 menit pada kartu SD 128 MB. Waktu rekam maksimum 75 jam pada kartu SD 32 GB.

**SRB DVRTAXI CAR DVR SYSTEM**  
DVRTAXI omogućuje jednostavno pohranjivanje slika. Maksimalno vreme snimanja zavisi od kapaciteta SD kartice. DVRTAXI ima maksimalno vreme snimanja od 33 minuta na SD kartici od 128 MB. Maksimalno vreme snimanja je 75 sati na SD kartici od 32 GB.

**FIN DVRTAXI CAR DVR SYSTEM**  
DVRTAXI mahdollistaa helposti kuvien tallentamisen. Kuvien tallennusajan riippuu SD-kortin kapasiteetista. DVRTAXI:n maksimikuvauksen kesto on 33 minuuttia 128 MB:n SD-kortilla. Maksimikuvauksen kesto on 75 tuntia 32 GB:n SD-kortilla.

**EST DVRTAXI CAR DVR SYSTEM**  
DVRTAXI võimaldab lihtsalt pildide salvestamist. Pildide salvestusaja sõltub SD-kaardi mahutavusest. DVRTAXI-l on maksimaalne salvestusaja 33 minutit 128 MB mahutavusega SD-kaardil. Maksimaalne salvestusaja on 75 tundi 32 GB mahutavusega SD-kaardil.

**LT DVRTAXI CAR DVR SYSTEM**  
DVRTAXI leidžia lengvai saugoti vaizdus. Didžiausias įrašymo laikas priklauso nuo SD kortelės talpyklos. DVRTAXI turi didžiausią įrašymo laiką 33 minutes ant 128 MB talpyklos SD kortelės. Didžiausias įrašymo laikas yra 75 valandos ant 32 GB talpyklos SD kortelės.

**LV DVRTAXI CAR DVR SYSTEM**  
DVRTAXI ļauj viegli uzglabāt attēlus. Maksimālais ierakstīšanas laiks ir atkarīgs no SD kartiņas ietilpības. DVRTAXI ir maksimālais ierakstīšanas laiks 33 minūtes uz 128 MB ietilpības SD kartiņas. Maksimālais ierakstīšanas laiks ir 75 stundas uz 32 GB ietilpības SD kartiņas.

**SL DVRTAXI CAR DVR SYSTEM**  
DVRTAXI omogoča enostavno shranjevanje slik. Maksimalno čas snemanja je odvisno od kapacitete SD kartice. DVRTAXI ima maksimalno čas snemanja 33 minut na SD kartici s kapaciteto 128 MB. Maksimalno čas snemanja je 75 ur na SD kartici s kapaciteto 32 GB.

**HR DVRTAXI CAR DVR SYSTEM**  
DVRTAXI omogućuje jednostavno pohranjivanje slika. Maksimalno vrijeme snimanja zavisi od kapaciteta SD kartice. DVRTAXI ima maksimalno vrijeme snimanja od 33 minuta na SD kartici od 128 MB. Maksimalno vrijeme snimanja je 75 sati na SD kartici od 32 GB.

**SK DVRTAXI CAR DVR SYSTEM**  
DVRTAXI umožňuje jednoduché uchovávanie obrábkov. Maximálny čas záznamu závisí od kapacity SD karty. DVRTAXI má maximálny čas záznamu 33 minút na SD karte s kapacitou 128 MB. Maximálny čas záznamu je 75 hodín na SD karte s kapacitou 32 GB.

**CZ DVRTAXI CAR DVR SYSTEM**  
DVRTAXI umožňuje snadnou úlohu snímání. Maximální doba záznamu závisí na kapacitě SD karty. DVRTAXI má maximální dobu záznamu 33 minut na SD kartě o kapacitě 128 MB. Maximální doba záznamu je 75 hodin na SD kartě o kapacitě 32 GB.

**PL DVRTAXI CAR DVR SYSTEM**  
Rekorder DVRTAXI umożliwia łatwą przechowywanie zdjęć. Maksymalny czas nagrywania zależy od pojemności karty SD. DVRTAXI ma maksymalny czas nagrywania 33 minuty na karcie SD o pojemności 128 MB. Maksymalny czas nagrywania to 75 godzin na karcie SD o pojemności 32 GB.

**TR DVRTAXI CAR DVR SYSTEM**  
DVRTAXI kolayca görüntüleri saklayabilir. Görüntüleme süresi SD kartinin kapasitesine bağlıdır. DVRTAXI'nin maksimum görüntüleme süresi 128 MB SD karti için 33 dakikadır. 32 GB SD karti için maksimum görüntüleme süresi 75 saattir.

**DE DVRTAXI CAR DVR SYSTEM**  
Das DVRTAXI ermöglicht eine einfache Speicherung von Bildern. Die maximale Aufzeichnungsdauer hängt von der Speicherkapazität der SD-Karte ab. Die maximale Aufzeichnungsdauer beträgt 33 Minuten auf einer 128 MB SD-Karte. Die maximale Aufzeichnungsdauer beträgt 75 Stunden auf einer 32 GB SD-Karte.

**FR DVRTAXI CAR DVR SYSTEM**  
Le DVRTAXI permet de stocker facilement des images. Le durée maximale d'enregistrement dépend de la capacité de la carte SD. Le DVRTAXI a une durée maximale d'enregistrement de 33 minutes sur une carte SD de 128 Mo. La durée maximale d'enregistrement est de 75 heures sur une carte SD de 32 Go.

**ES DVRTAXI CAR DVR SYSTEM**  
El DVRTAXI permite almacenar fácilmente imágenes. El tiempo máximo de grabación depende de la capacidad de la tarjeta SD. El DVRTAXI tiene un tiempo máximo de grabación de 33 minutos en una tarjeta SD de 128 MB. El tiempo máximo de grabación es de 75 horas en una tarjeta SD de 32 GB.

**IT DVRTAXI CAR DVR SYSTEM**  
Il DVRTAXI permette di archiviare facilmente immagini. Il tempo massimo di registrazione dipende dalla capacità della scheda SD. Il DVRTAXI ha un tempo massimo di registrazione di 33 minuti su una scheda SD da 128 MB. Il tempo massimo di registrazione è di 75 ore su una scheda SD da 32 GB.

**PT DVRTAXI CAR DVR SYSTEM**  
O DVRTAXI permite armazenar facilmente imagens. O tempo máximo de gravação depende da capacidade da cartão SD. O DVRTAXI tem um tempo máximo de gravação de 33 minutos em um cartão SD de 128 MB. O tempo máximo de gravação é de 75 horas em um cartão SD de 32 GB.

**RU DVRTAXI CAR DVR SYSTEM**  
DVRTAXI позволяет легко хранить изображения. Максимальное время записи зависит от емкости SD карты. DVRTAXI имеет максимальное время записи 33 минуты на SD карте емкостью 128 МБ. Максимальное время записи составляет 75 часов на SD карте емкостью 32 ГБ.

**UKR DVRTAXI CAR DVR SYSTEM**  
DVRTAXI дозволяє легко зберігати зображення. Максимальний час запису залежить від ємності SD карти. DVRTAXI має максимальний час запису 33 хвилини на SD карті ємністю 128 МБ. Максимальний час запису становить 75 годин на SD карті ємністю 32 ГБ.

**HE DVRTAXI CAR DVR SYSTEM**  
DVRTAXI מאפשרת לשמור קלות תמונות. הזמן המקסימלי של הקלטת תלוי בקיבולת כרטיס SD. DVRTAXI יש זמן מקסימלי של הקלטת של 33 דקות על כרטיס SD של 128 MB. הזמן המקסימלי של הקלטת הוא 75 שעות על כרטיס SD של 32 GB.

**VIET DVRTAXI CAR DVR SYSTEM**  
DVRTAXI cho phép lưu trữ hình ảnh một cách dễ dàng. Thời gian ghi tối đa phụ thuộc vào dung lượng thẻ SD. DVRTAXI có thời gian ghi tối đa là 33 phút trên thẻ SD 128 MB. Thời gian ghi tối đa là 75 giờ trên thẻ SD 32 GB.

**THAI DVRTAXI CAR DVR SYSTEM**  
DVRTAXI อนุญาตให้บันทึกภาพได้ง่าย. เวลาบันทึกสูงสุดขึ้นอยู่กับความจุของการ์ด SD. DVRTAXI มีเวลาบันทึกสูงสุด 33 นาทีบนการ์ด SD 128 MB. เวลาบันทึกสูงสุด 75 ชั่วโมงบนการ์ด SD 32 GB.

**INDO DVRTAXI CAR DVR SYSTEM**  
DVRTAXI memungkinkan penyimpanan gambar dengan mudah. Waktu rekam maksimum tergantung dari kapasitas kartu SD. DVRTAXI memiliki waktu rekam maksimum 33 menit pada kartu SD 128 MB. Waktu rekam maksimum 75 jam pada kartu SD 32 GB.

**SRB DVRTAXI CAR DVR SYSTEM**  
DVRTAXI omogućuje jednostavno pohranjivanje slika. Maksimalno vreme snimanja zavisi od kapaciteta SD kartice. DVRTAXI ima maksimalno vreme snimanja od 33 minuta na SD kartici od 128 MB. Maksimalno vreme snimanja je 75 sati na SD kartici od 32 GB.

**FIN DVRTAXI CAR DVR SYSTEM**  
DVRTAXI mahdollistaa helposti kuvien tallentamisen. Kuvien tallennusajan riippuu SD-kortin kapasiteetista. DVRTAXI:n maksimikuvauksen kesto on 33 minuuttia 128 MB:n SD-kortilla. Maksimikuvauksen kesto on 75 tuntia 32 GB:n SD-kortilla.

**EST DVRTAXI CAR DVR SYSTEM**  
DVRTAXI võimaldab lihtsalt pildide salvestamist. Pildide salvestusaja sõltub SD-kaardi mahutavusest. DVRTAXI-l on maksimaalne salvestusaja 33 minutit 128 MB mahutavusega SD-kaardil. Maksimaalne salvestusaja on 75 tundi 32 GB mahutavusega SD-kaardil.

**LT DVRTAXI CAR DVR SYSTEM**  
DVRTAXI leidžia lengvai saugoti vaizdus. Didžiausias įrašymo laikas priklauso nuo SD kortelės talpyklos. DVRTAXI turi didžiausią įrašymo laiką 33 minutes ant 128 MB talpyklos SD kortelės. Didžiausias įrašymo laikas yra 75 valandos ant 32 GB talpyklos SD kortelės.

**LV DVRTAXI CAR DVR SYSTEM**  
DVRTAXI ļauj viegli uzglabāt attēlus. Maksimālais ierakstīšanas laiks ir atkarīgs no SD kartiņas ietilpības. DVRTAXI ir maksimālais ierakstīšanas laiks 33 minūtes uz 128 MB ietilpības SD kartiņas. Maksimālais ierakstīšanas laiks ir 75 stundas uz 32 GB ietilpības SD kartiņas.

**SL DVRTAXI CAR DVR SYSTEM**  
DVRTAXI omogoča enostavno shranjevanje slik. Maksimalno čas snemanja je odvisno od kapacitete SD kartice. DVRTAXI ima maksimalno čas snemanja 33 minut na SD kartici s kapaciteto 128 MB. Maksimalno čas snemanja je 75 ur na SD kartici s kapaciteto 32 GB.

**HR DVRTAXI CAR DVR SYSTEM**  
DVRTAXI omogućuje jednostavno pohranjivanje slika. Maksimalno vrijeme snimanja zavisi od kapaciteta SD kartice. DVRTAXI ima maksimalno vrijeme snimanja od 33 minuta na SD kartici od 128 MB. Maksimalno vrijeme snimanja je 75 sati na SD kartici od 32 GB.

**SK DVRTAXI CAR DVR SYSTEM**  
DVRTAXI umožňuje jednoduché uchovávanie obrábkov. Maximálny čas záznamu závisí od kapacity SD karty. DVRTAXI má maximálny čas záznamu 33 minút na SD karte s kapacitou 128 MB. Maximálny čas záznamu je 75 hodín na SD karte s kapacitou 32 GB.

**CZ DVRTAXI CAR DVR SYSTEM**  
DVRTAXI umožňuje snadnou úlohu snímání. Maximální doba záznamu závisí na kapacitě SD karty. DVRTAXI má maximální dobu záznamu 33 minut na SD kartě o kapacitě 128 MB. Maximální doba záznamu je 75 hodin na SD kartě o kapacitě 32 GB.

**PL DVRTAXI CAR DVR SYSTEM**  
Rekorder DVRTAXI umożliwia łatwą przechowywanie zdjęć. Maksymalny czas nagrywania zależy od pojemności karty SD. DVRTAXI ma maksymalny czas nagrywania 33 minuty na karcie SD o pojemności 128 MB. Maksymalny czas nagrywania to 75 godzin na karcie SD o pojemności 32 GB.

**TR DVRTAXI CAR DVR SYSTEM**  
DVRTAXI kolayca görüntüleri saklayabilir. Görüntüleme süresi SD kartinin kapasitesine bağlıdır. DVRTAXI'nin maksimum görüntüleme süresi 128 MB SD karti için 33 dakikadır. 32 GB SD karti için maksimum görüntüleme süresi 75 saattir.

**DE DVRTAXI CAR DVR SYSTEM**  
Das DVRTAXI ermöglicht eine einfache Speicherung von Bildern. Die maximale Aufzeichnungsdauer hängt von der Speicherkapazität der SD-Karte ab. Die maximale Aufzeichnungsdauer beträgt 33 Minuten auf einer 128 MB SD-Karte. Die maximale Aufzeichnungsdauer beträgt 75 Stunden auf einer 32 GB SD-Karte.

**FR DVRTAXI CAR DVR SYSTEM**  
Le DVRTAXI permet de stocker facilement des images. Le durée maximale d'enregistrement dépend de la capacité de la carte SD. Le DVRTAXI a une durée maximale d'enregistrement de 33 minutes sur une carte SD de 128 Mo. La durée maximale d'enregistrement est de 75 heures sur une carte SD de 32 Go.

**ES DVRTAXI CAR DVR SYSTEM**  
El DVRTAXI permite almacenar fácilmente imágenes. El tiempo máximo de grabación depende de la capacidad de la tarjeta SD. El DVRTAXI tiene un tiempo máximo de grabación de 33 minutos en una tarjeta SD de 128 MB. El tiempo máximo de grabación es de 75 horas en una tarjeta SD de 32 GB.

**IT DVRTAXI CAR DVR SYSTEM**  
Il DVRTAXI permette di archiviare facilmente immagini. Il tempo massimo di registrazione dipende dalla capacità della scheda SD. Il DVRTAXI ha un tempo massimo di registrazione di 33 minuti su una scheda SD da 128 MB. Il tempo massimo di registrazione è di 75 ore su una scheda SD da 32 GB.

**PT DVRTAXI CAR DVR SYSTEM**  
O DVRTAXI permite armazenar facilmente imagens. O tempo máximo de gravação depende da capacidade da cartão SD. O DVRTAXI tem um tempo máximo de gravação de 33 minutos em um cartão SD de 128 MB. O tempo máximo de gravação é de 75 horas em um cartão SD de 32 GB.

**RU DVRTAXI CAR DVR SYSTEM**  
DVRTAXI позволяет легко хранить изображения. Максимальное время записи зависит от емкости SD карты. DVRTAXI имеет максимальное время записи 33 минуты на SD карте емкостью 128 МБ. Максимальное время записи составляет 75 часов на SD карте емкостью 32 ГБ.

**UKR DVRTAXI CAR DVR SYSTEM**  
DVRTAXI дозволяє легко зберігати зображення. Максимальний час запису залежить від ємності SD карти. DVRTAXI має максимальний час запису 33 хвилини на SD карті ємністю 128 МБ. Максимальний час запису становить 75 годин на SD карті ємністю 32 ГБ.

**HE DVRTAXI CAR DVR SYSTEM**  
DVRTAXI מאפשרת לשמור קלות תמונות. הזמן המקסימלי של הקלטת תלוי בקיבולת כרטיס SD. DVRTAXI יש זמן מקסימלי של הקלטת של 33 דקות על כרטיס SD של 128 MB. הזמן המקסימלי של הקלטת הוא 75 שעות על כרטיס SD של 32 GB.

**VIET DVRTAXI CAR DVR SYSTEM**  
DVRTAXI cho phép lưu trữ hình ảnh một cách dễ dàng. Thời gian ghi tối đa phụ thuộc vào dung lượng thẻ SD. DVRTAXI có thời gian ghi tối đa là 33 phút trên thẻ SD 128 MB. Thời gian ghi tối đa là 75 giờ trên thẻ SD 32 GB.

**THAI DVRTAXI CAR DVR SYSTEM**  
DVRTAXI อนุญาตให้บันทึกภาพได้ง่าย. เวลาบันทึกสูงสุดขึ้นอยู่กับความจุของการ์ด SD. DVRTAXI มีเวลาบันทึกสูงสุด 33 นาทีบนการ์ด SD 128 MB. เวลาบันทึกสูงสุด 75 ชั่วโมงบนการ์ด SD 32 GB.

**INDO DVRTAXI CAR DVR SYSTEM**  
DVRTAXI memungkinkan penyimpanan gambar dengan mudah. Waktu rekam maksimum tergantung dari kapasitas kartu SD. DVRTAXI memiliki waktu rekam maksimum 33 menit pada kartu SD 128 MB. Waktu rekam maksimum 75 jam pada kartu SD 32 GB.

**SRB DVRTAXI CAR DVR SYSTEM**  
DVRTAXI omogućuje jednostavno pohranjivanje slika. Maksimalno vreme snimanja zavisi od kapaciteta SD kartice. DVRTAXI ima maksimalno vreme snimanja od 33 minuta na SD kartici od 128 MB. Maksimalno vreme snimanja je 75 sati na SD kartici od 32 GB.

**FIN DVRTAXI CAR DVR SYSTEM**  
DVRTAXI mahdollistaa helposti kuvien tallentamisen. Kuvien tallennusajan riippuu SD-kortin kapasiteetista. DVRTAXI:n maksimikuvauksen kesto on 33 minuuttia 128 MB:n SD-kortilla. Maksimikuvauksen kesto on 75 tuntia 32 GB:n SD-kortilla.

**EST DVRTAXI CAR DVR SYSTEM**  
DVRTAXI võimaldab lihtsalt pildide salvestamist. Pildide salvestusaja sõltub SD-kaardi mahutavusest. DVRTAXI-l on maksimaalne salvestusaja 33 minutit 128 MB mahutavusega SD-kaardil. Maksimaalne salvestusaja on 75 tundi 32 GB mahutavusega SD-kaardil.

**LT DVRTAXI CAR DVR SYSTEM**  
DVRTAXI leidžia lengvai saugoti vaizdus. Didžiausias įrašymo laikas priklauso nuo SD kortelės talpyklos. DVRTAXI turi didžiausią įrašymo laiką 33 minutes ant 128 MB talpyklos SD kortelės. Didžiausias įrašymo laikas yra 75 valandos ant 32 GB talpyklos SD kortelės.

**LV DVRTAXI CAR DVR SYSTEM**  
DVRTAXI ļauj viegli uzglabāt attēlus. Maksimālais ierakstīšanas laiks ir atkarīgs no SD kartiņas ietilpības. DVRTAXI ir maksimālais ierakstīšanas laiks 33 minūtes uz 128 MB ietilpības SD kartiņas. Maksimālais ierakstīšanas laiks ir 75 stundas uz 32 GB ietilpības SD kartiņas.

**SL DVRTAXI CAR DVR SYSTEM**  
DVRTAXI omogoča enostavno shranjevanje slik. Maksimalno čas snemanja je odvisno od kapacitete SD kartice. DVRTAXI ima maksimalno čas snemanja 33 minut na SD kartici s kapaciteto 128 MB. Maksimalno čas snemanja je 75 ur na SD kartici s kapaciteto 32 GB.

**HR DVRTAXI CAR DVR SYSTEM**  
DVRTAXI omogućuje jednostavno pohranjivanje slika. Maksimalno vrijeme snimanja zavisi od kapaciteta SD kartice. DVRTAXI ima maksimalno vrijeme snimanja od 33 minuta na SD kartici od 128 MB. Maksimalno vrijeme snimanja je 7